

おうほしかく

A. 応募資格 (Eligibility)

ならじょしだいがく

だいがく がくせい

・奈良女子大学のパートナー大学の学生

にほんごのうりよくしけん いじょう

にほんご おこな

・日本語能力試験N3以上 (このプログラムは日本語で行います)

Students from NWU's overseas partner universities, who have the equivalent level of JLPT (Japanese Language Proficiency Test) N3. This program is conducted in Japanese.

ほしゅうにんずう

B. 募集人数 (Number of Places Available)

にん おうほしや おお せんこう

・30人まで (応募者が多いときは、選考します。)

Up to 30 students in total will be admitted. If we receive more applicants, they will be subjected to a selection process.

さんかじょうけん

C. 参加条件 (Entry Qualifications)

さんかしゃ かんきょう つうしんかんきょう ととの すべ じゆぎょう

・参加者は、Wi-Fi環境などの通信環境が整っており、全ての授業をオンラインで受講できる必要があります。zoomを使用します。

さんかしゃ たんい かくとく きかんちゆう すべ じゆぎょう かくじつ

・参加者は、単位を獲得するために、プログラム期間中の全ての授業を確実に受講する必要があります。また、一部、プログラム開始前にオンデマンドで受講する授業があります。

Participants must have Internet access and take online classes via zoom. Participants are required to attend ALL the classes in order to get credits. Also, students have to take a few on-demand classes before the program.

注意事項 (NOTICE) この授業は、2021年に参加した方は受講できません。

This program includes the same contents as SORAMITSU program conducted in 2021. Students who took part in the 2021 program cannot take this course.

かいこうじき

D. 開講時期 (Schedule)

ねん がつ にち ねん がつ にち

・2022年7月25日から2022年7月28日まで

July 25th - July 28th, 2022

さんかしゃ じようきかんちゆう こうざ さんか ひつよう

・参加者は、上記期間中のすべての講座に参加する必要があります。

Participants are required to attend ALL the classes and activities during the above period.

たんい

E. 単位 (Credits)

たんい じゆぎょう ならじょしだいがく せいしき じゆぎょうかもく にほんぶんか ちいき

・2単位 (この授業は奈良女子大学の正式な授業科目「日本文化と地域社会D(1)」として実施されます。)

・修了者に、2単位を授与します。

NWU will issue 2 credits upon students' successful completion of the program.

ひよう

F. 費用 (Costs)

じゆぎょうりよう とうろくりよう むりよう

・授業料・登録料：無料

・通信にかかる費用は各自で負担する必要があります。

We charge NO tuition fees and admission fees.

Students have to pay for the communication charges needed to take online/on-demand courses of this program.

おうほほうほう

G. 応募方法 (How to Apply)

もうしこみしるい きにゆう いか おく しよるい ほんがく

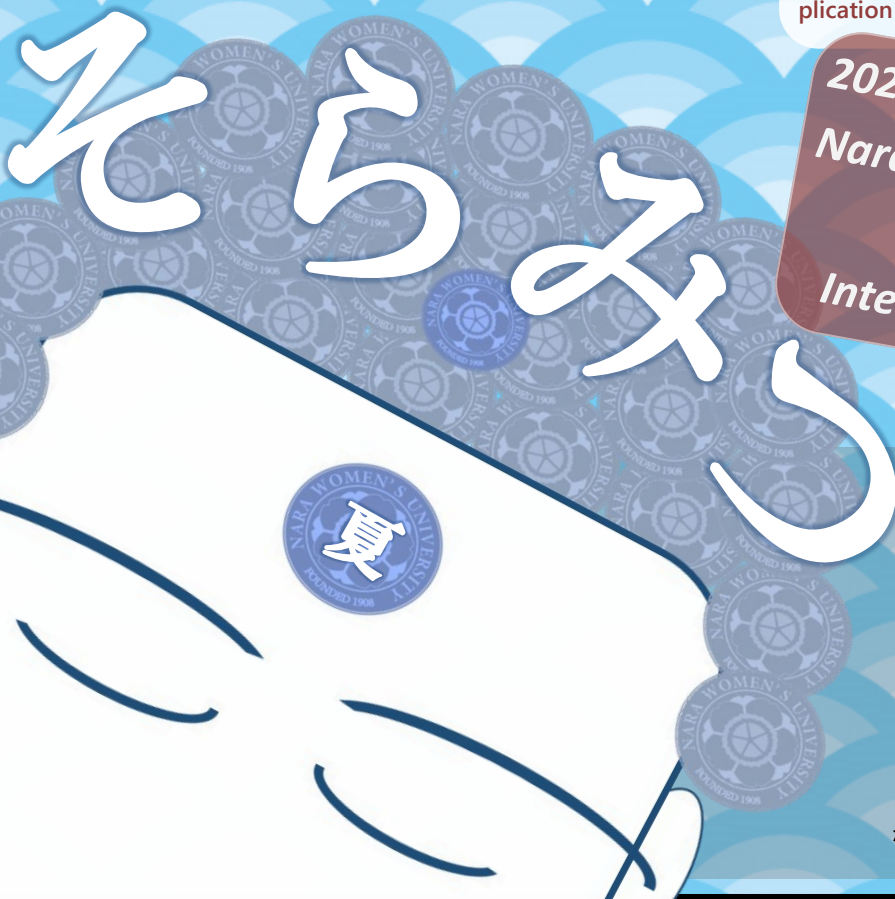
・申込書類に記入し、以下のメールアドレスに送ってください。書類は本学ホームページからダウンロードできます。応募の締め切りは

2022年6月3日

Fill in and send the application form to:

summer-iec@cc.nara-wu.ac.jp

The application form can be downloaded on our website. The application form must be sent to us by June 3, 2022.



2022 Summer
Nara Women's University
Japanese ONLINE Campus
Intermediate to Advanced Course

奈良女子大学
日本語
オンラインキャンパス
-中上級コース-

ならじょしだいがく にほんご おんらいんきゃんぱす ちゅうじょうきゅうこーす

SORAMITSU 2022 Summer (Intermediate-Advanced Japanese Course):PROGRAM SCHEDULE

日本語を聴く／話す力を伸ばそう！
Good Opportunity to improve your Japanese ability!

にちじ すべ にほんじかん おこな
 プログラム日時は全て日本時間(JST)で行います。

(All programs are conducted according to *Japan Standard Time.*)

Date Timetable	Day 1: 7/25 Mon	Day 2: 7/26 Tue	Day 3: 7/27 Wed	Day 4: 7/28 Thu
1:50p.m. ~ 3:20p.m.	1. オリエンテーション INTRODUCTION	4. 参加者同士の交流 2 Interaction among Participants (2)	7. 講義④ 「アジアの文字」 Lecture 4: Letters in Asia	10. 最終プレゼンテーション 1 Final Presentation (1)
3:40p.m. ~ 5:10p.m. (JST)	2. 参加者同士の交流 1 Interaction among Participants (1)	5. 講義② 「すしはどこから来たか」 Lecture 2: Where is <i>Sushi</i> from?	8. プレゼンテーション準備 1 Preparation for Final Presentation	11. 最終プレゼンテーション 2 Final Presentation (2)
5:30p.m. ~ 7:00p.m. (JST)	3. 講義①「日本の伝統文化と温泉文化」 Lecture 1: Traditional Japanese Culture and Hot Springs in Japan	6. 講義③ 「スポーツと日本」 Lecture 3: Sports in Japan	9. プレゼンテーション準備 2 Preparation for Final Presentation (Group Activity) (2)	12. 修了式 Closing Ceremony

※スケジュールは変更される可能性があります。(Schedule may be changed.)

Pre Meeting July 12th (TUE) 3:00p.m.-4:00p.m(JST):

かいしまえ じぜんこうりゅうかい じっし じゆこうほうほう ほか さんかしや こうりゅうかい おこな
 プログラム開始前に、事前交流会を実施します！プログラムの受講方法についてのガイダンスと、他の参加者との交流会を行います。

(Participants are required to join pre-meeting on July 12th. In this session, participants will be given guidance for this program and have chance to communicate with other participants.)

On-Demand Pre-Lectures: プログラム開始前に「オンデマンド」で視聴しておく授業が3つあります。

(Students have to watch and take three on-demand classes before the program starts.)

- にほん りょうり にほん だいがくせい りゅうこう
 1. 日本の料理 (Japanese Food) / 2. 日本の大学生の流行 (Fashion) /
 なら まちめぐ
 3. 奈良の街巡り(Virtual Tour of Nara)



OFFICE INFORMATION:

ならじょしだいがく こくさいこうりゅう
 奈良女子大学 国際交流センター

Nara Women's University

International Exchange Center

Kitauoya Nishimachi, Nara, 630-8506 JAPAN

Phone: +81 742 20 3457

Email: summer-iec@cc.nara-wu.ac.jp